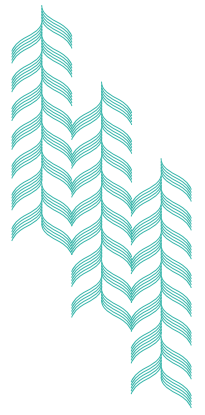




NATUR'Elle

institut de beauté - spa - hammam

Artisan du bien-être



Horaires d'ouverture

Lundi : 14h - 19h30
 Mardi : 9h - 13h // 14h - 19h30
 Mercredi : 9h - 13h
 Jeudi : 9h - 13h // 14h - 19h30
 Vendredi : 9h - 13h // 14h - 19h30
 Samedi : 9h - 13h

Cartes cadeaux & Rendez-vous en ligne

Tél : 04 42 50 45 59 // www.institut-naturelle.fr
 Facebook : Institut de beauté et Spa Natur'el

Endermologie Visage

Expert de la peau depuis plus de 30 ans et leader mondial de la mécano-stimulation, LPG s'inspire des fondements de la médecine pour créer une nouvelle génération de soins visages.

Bilan avec LPG Scann 29€

SOINS ANTI-ÂGE ENDERMOLIFT (35 min) 55€

Soin décolleté et buste - Soin anti-âge repulpant - Soin anti-âge fermeté ou Soin anti-âge affinant.

Cures 6 soins - 320€ / 10 soins - 490€ / 15 soins - 720€ / 20 soins - 920€

SOINS ÉCLAT ENDERMOLIFT (20 min) 35€

Soin Éclat ou Soin Détox.

Cures 6 soins - 203€ / 10 soins - 332€ / 15 soins - 446€ / 20 soins - 560€

ZONES ENDERMOLIFT (15 min) 32€

Rides du front, Regard anti-ride, Regard poches et cernes, Contour de la bouche, Double menton, Ovale du visage, du cou ou du décolleté.

Cures 6 soins - 200€ / 10 soins - 332€ / 15 soins - 446€ / 20 soins - 560€

Pour toute souscription de cure (valable 6 mois sauf cure 20 soins valable 12 mois):

Votre bilan LPG scann offert (29€)

+ 10 % de remise

sur vos cosmétiques visage Phyt's

+ facilité de paiement en 2 - 3 échéances

Les Soins Visage



Préalablement à votre soin, un diagnostic de votre peau est établi par votre naturo-esthéticienne afin de vous conseiller au mieux en fonction de votre type de peau et de votre rythme de vie. Tous nos soins visage débutent par un massage* de bienvenue incluant des manoeuvres de relaxation et de drainage esthétique préparant votre peau à recevoir votre soin et sont travaillés aux serviettes chaudes pour une détente optimale.

SOINS VISAGE PHYT'S

Les Anti-Âges

Soin Multi Vita - Anti-âge & Multi-vitaminé (1h15) 85€

Soin d'O - Anti-âge & tonifiant (1h) 69€

Soin Oligo-Vital - Anti-âge & nourrissant (1h) 69€

Les Spécifiques

Soin Aqua Phyt's - Hydratation intense (1h) 69€

Soin Phytssima - Nutrition extrême (1h) 69€

Soin Sensi Phyt's - Peaux sensibles (45 min) 55€

Soin Sublim' Eyes - Contour des yeux (30 min) 39€

Équilibre de la Peau

Soin Énergie Vitale - Booster d'éclat (1h) 69€

Soin Phyt's Men - Détoxifiant (1h) 69€

Soin Équilibre - Purifiant (1h) 69€

Soin Éclat Express - Lait, lotion, gommage, masque, crème (30 min) 39€

Les Soins Esthétiques

ÉPILATION

Les Forfaits

Des forfaits pour tous et sur mesure !

2 zones -10%
3 zones -15%



À la Carte (femme)*

Création ligne sourcils/pince (20 min)	18€	Inter-fessier (5 min)	6€
Sourcils entretien (10 min)	12€	Dessus des fesses (10 min)	8€
Lèvre supérieure ou zone visage (5 min)	7€	Bas du dos (10 min)	8€
Aisselles (15 min)	13€	Jambes complètes (30 min)	28€
Bras (20 min)	18€	½ jambes ou cuisses (20 min)	18€
Maillot (15 min)	14€		
Maillot brésilien (20 min)	22€		
Maillot intégral (30 min)	28€		

À la Carte (homme)*

Sourcils (10 min)	13€	Ventre (20 min)	19€
Oreilles/Nez (5 min)	7€	½ bras (20 min)	19€
Aisselles (15 min)	16€	Jambes complètes (40 min)	38€
Épaules (10 min)	13€	½ jambes ou cuisses (25 min)	28€
Torse /Dos (30 min)	28€		

* Temps indicatif maximum

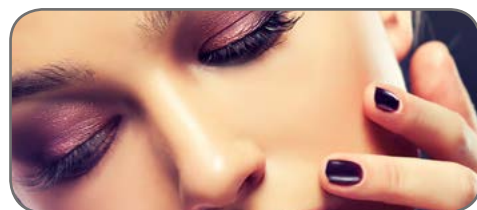
BRONZAGE par brumisation Sun Institute

Corps complet visage inclus	25 €
Zone (au choix : visage & décolleté, bras ou jambes)	12 €



BEAUTÉ DU REGARD ET MAQUILLAGES PHYT'S

Teinture des sourcils (10 min)	15€
Teinture des cils (15 min)	19€
Réhaussement de cils (45 min)	69€
Réhaussement de cils + teinture des cils (1h)	79€
Maquillage discret (20 min)	24€
Maquillage soutenu/mariée (30 min)	28€



BEAUTÉ DES MAINS ET DES PIEDS

Soin des mains ou des pieds avec pose d'une base traitante (30min)	29€
<i>Démaquillage, limage, bain, ponçage (pour les pieds), cuticules, nutrition, modelage et pose d'une base traitante</i>	
Soin des mains ou des pieds + pose de vernis semi permanent (60 min)	49€
<i>Démaquillage, limage, ponçage (pour les pieds) cuticules, pose de vernis semi permanent, nutrition et modelage.</i>	
Option douceur mains/pieds: Gommage + masque hydratant (20 min)	25€
Pose de vernis semi permanent (tient entre 2 et 3 semaines) (30 min)	29€
Dépose vernis semi permanent (avant repose consécutive) (20 min)	.9€
Dépose définitive avec manucure express (25 min)	19€



Les Soins Esthétiques

SOINS MINCEUR

ENDERMOLOGIE

Technique 100% naturelle, non invasive, non agressive.

L'endermologie avec le Cellu M6 Intégrale dernière génération de LPG est une technique minceur brevetée pour les hommes et pour les femmes qui stimule la peau en surface, grâce à des rouleaux motorisés indépendants, qui réactivent en profondeur l'activité naturelle des cellules responsables de la minceur.

Bilan avec LPG scann	29€	Séance de 15 min	39€
Collant LPG	19€	Séance de 35 min	59€

Cures Endermologie LPG

6 séances

séances de 15 min	225€
séances de 35 min	330€

10 séances

séances de 15 min	350€
séances de 35 min	530€

15 séances

séances de 15 min	495€
séances de 35 min	750€

20 séances

séances de 15 min	620€
séances de 35 min	940€

Pour toute souscription de cure (valable 6 mois sauf cure 20 soins valable 12 mois) :

Votre bilan LPG scann offert (29€)

+ votre collant offert (19€)

+ 10% de remise sur les cosmétiques minceurs

+ facilité de paiement en 2 ou 3 échéances





Les Soins Spa



Parce que vous êtes unique...

Nous vous proposons des soins sur mesure. Créez selon vos envies, votre temps de soin personnalisable en vous référant à la grille ci dessous !

Temps de soin	30 min	1h	1h30	2h	2h30	3h	3h30	4h
1 pers	34€	68€	102€	136€	170€	204€	238€	272€

Nous pouvons vous recevoir pour un moment entre amice(s) ou en couple.

Gommages corps (30min)

Idéal à la suite d'une séance de hammam, il débarrasse la peau de ses impuretés et l'adoucit.

Enveloppements corps (30min)

Sous le cocon polysensoriel, grâce à une légère vapeur, il élimine les toxines, reminéralise ou nourrit la peau.

Séance de Sauna Infrarouge (30min)

En synergie avec une douce chaleur sèche, les infrarouges longs créent une profonde détente musculaire et détoxifie votre organisme.

Séance de Hammam (30 min)

Bain de vapeur aux essence d'eucalyptus, détoxifiant, relaxant. À associer à un gommage corps.

Soin Rituel visage (1h)

Massage du cuir chevelu, suivi de son soin démaquillant puis d'une douce exfoliation... Massage* relaxant du visage et du décolleté sous une légère vapeur, application d'un masque adoucissant et réparateur, parfait par un massage* des mains et des bras...sublimé par sa crème de jour.*

Soin rituel visage « Kobido » (1h)

Technique de massage ancestral facial d'origine japonaise intervenant sur les méridiens et leurs points énergétiques de façon à libérer les tensions. Le Kobido permet de rééquilibrer la circulation de l'énergie du visage ainsi que du cou. Cette bonne répartition d'énergie est à l'origine de la jeunesse de la peau.*

Massages* bien être visage et corps

- Relaxant à l'huile tiède (60min ou 30min)
- Relaxant aux pierres chaudes (60min)
- Relaxant future maman (60min)
- Rééquilibrant Ayurvédique (60min)
- Rééquilibrant Shiatsu (60min)
- Décontractant aux bambous (60min)
- Energisant lomi lomi (60min)
- Réflexologie plantaire Thaï (60min)

Pour un bien-être annuel nous vous proposons aussi des abonnements de soins relaxants.

Nous consulter

INFORMATIONS GENERALES

Nous vous invitons à vous présenter 5 minutes avant l'heure de votre rendez-vous.

En cas de retard de votre part, votre soin sera diminué sans contrepartie financière de façon à garantir la pleine satisfaction des clients suivants.

Pour la réservation des soins à partir d'une heure: 30% acompte vous seront demandés pour valider votre réservation.

Toute annulation ou report prévenus moins de 48h effectives à l'avance entraînera la perte de l'acompte ou diminution du bon cadeau. Moins de 24h effectives à l'avance les prestations seront dues en totalité.

Les Cartes Cadeaux, les cures ou abonnements ont des durées de validités qui doivent être respectées.

Les achats de prestations, cartes cadeaux et produits ne peuvent donner lieu à aucun remboursement.

Merci de nous aviser en cas de problèmes médicaux particuliers ou de grossesse, certains soins pourraient vous être déconseillés.

**Massages non thérapeutiques à but esthétique.*